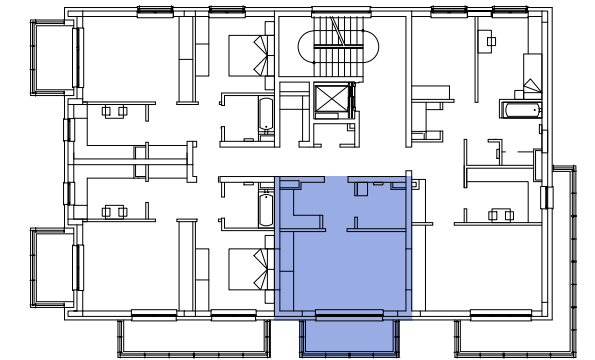
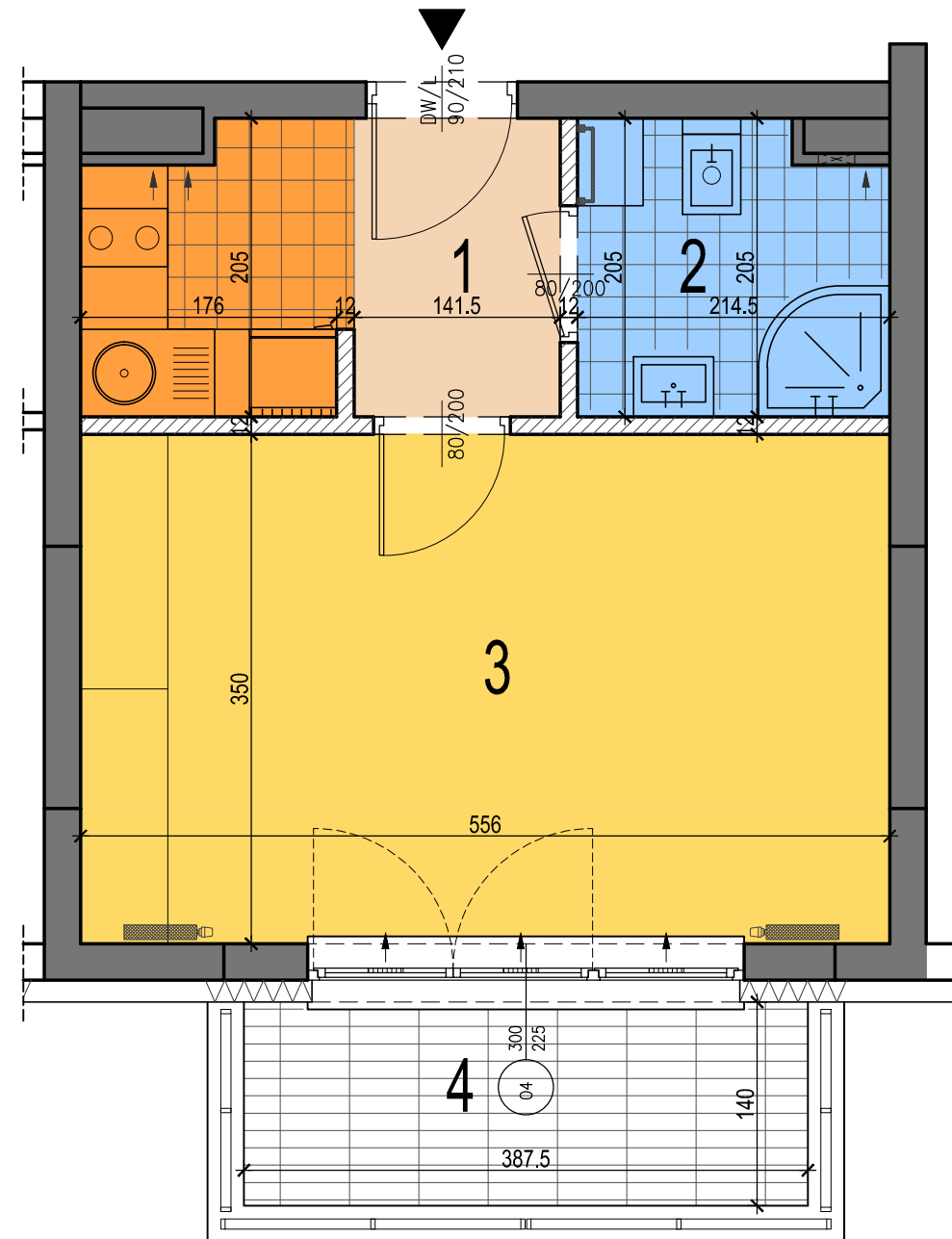
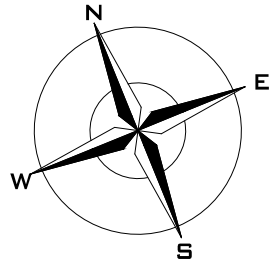


# BUDYNEK MIESZKALNY, WIELORODZINNY PRZY UL. SULEJKOWSKIEJ 21 W WARSZAWIE



KONDYGNACJA +3

## MIESZKANIE NR 9

TYP	1 POKÓJ + 1 BALKON
KONDYGNACJA	KONDYGNACJA +3
POW. UŻYTKOWA	<b>29,27M<sup>2</sup></b>

### ZESTAWIENIE POWIERZCHNI

NUMER POM.	NAZWA POMIESZCZENIA	POW. (M <sup>2</sup> )
1	HALL+ANEKS KUCHENNY	6,15M <sup>2</sup>
2	ŁAZIENKA	4,02M <sup>2</sup>
3	SALON	19,10M <sup>2</sup>
4	BALKON	5,42M <sup>2</sup>

#### LEGENDA:

- SCIANY NIE PODLEGAJĄCE ZMIANOM
- SCIANY MUROWE, DO EW. ZMIAN
- GRZEJNIK ŁAZIENKOWY
- GRZEJNIK POKOJOWY
- NAWIETRZAKI OKIENNE
- REWIZJE PIONÓW TECHNICZNYCH

UWAGA:  
 W BUDYNKU MOGA NASTĄPIĆ ZMIANY POWIERZCHNI I WYMIARÓW ( $\pm 3\%$ ) NA ETAPIE REALIZACJI  
 POWIERZCHNIE LICZONO W OBRYŚIE ŚCIAN OTYNKOWANYCH (GR. TYNKU 2CM)  
 WYMIARY PODANO W ŚWIETLE ŚCIAN NIEOTYNKOWANYCH  
 DRZWI WEWNĘTRZNE, SPRZET ŁAZIENKOWY I KUCHENNY NIE STANOWIĄ WYPOSAŻENIA MIESZKANIA



#### INWESTOR:

BIAŁOSTOCKA SP. Z O.O. SP. KOMANDYTOWA.  
 UL. ORLEGO LOTU 4 LOK. 55, 03-982 WARSZAWA

#### PROJEKTANT:

ARCH. MARGIN MACIEJEWSKI  
 ARCH. JACEK MORAWSKI

DATA

03 2016

NR KARTY

M9