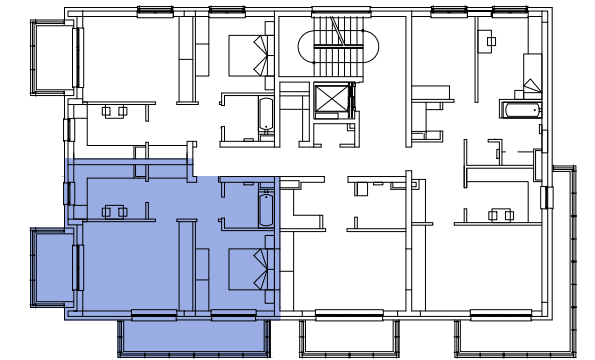
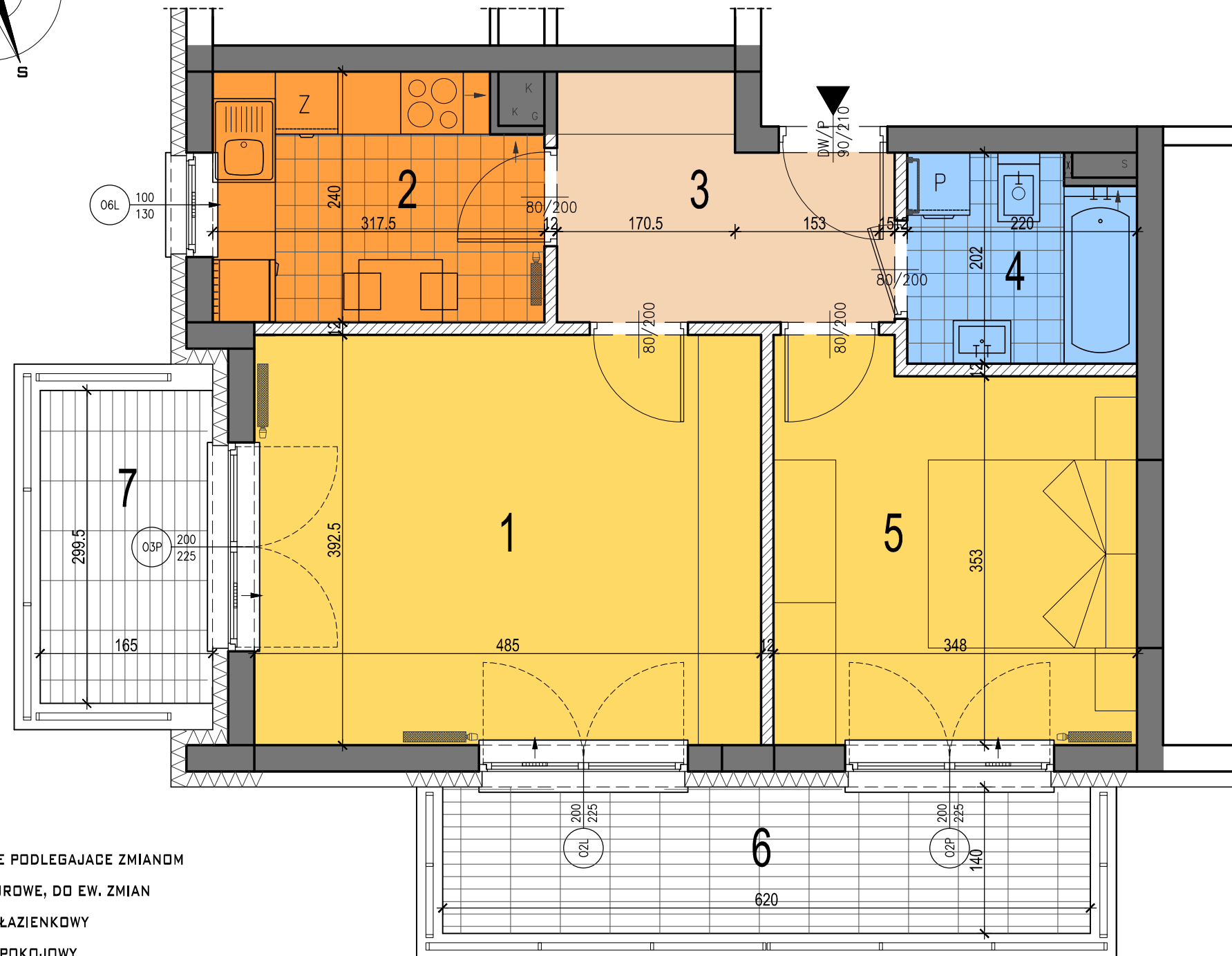
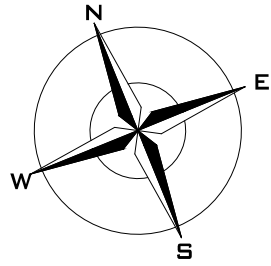


BUDYNEK MIESZKALNY, WIELORODZINNY PRZY UL. SULEJKOWSKIEJ 21 W WARSZAWIE



KONDYGNACJA +2

MIESZKANIE NR 4

TYP	2 POKOJE + 2 BALKONY
KONDYGNACJA	KONDYGNACJA +2
POW. UŻYTKOWA	48,63M²

ZESTAWIENIE POWIERZCHNI

NUMER POM.	NAZWA POMIESZCZENIA	POW. (M ²)
1	SALON	18,69M ²
2	KUCHNIA	7,09M ²
3	HALL	6,35M ²
4	ŁAZIENKA	4,05M ²
5	POKÓJ	12,45M ²
6	BALKON	8,68M ²
7	BALKON	4,94M ²

LEGENDA:

- SCIANY NIE PODLEGAJĄCE ZMIANOM
- SCIANY MUROWE, DO EW. ZMIAN
- GRZEJNIK ŁAZIENKOWY
- GRZEJNIK POKOJOWY
- NAWIETRZAKI OKIENNE
- REWIZJE PIONÓW TECHNICZNYCH

UWAGA:
 W BUDYNKU MOGA NASTĄPIĆ ZMIANY POWIERZCHNI I WYMIARÓW (±3%) NA ETAPIE REALIZACJI
 POWIERZCHNIE LICZONO W OBRYSIE ŚCIAN OTYNKOWANYCH (GR. TYNKU 2CM)
 WYMIARY PODANO W ŚWIETLE ŚCIAN NIETYNKOWANYCH
 DRZWI WEWNĘTRZNE, SPRZET ŁAZIENKOWY I KUCHENNY NIE STANOWIA WYPOSAŻENIA MIESZKANIA



INWESTOR:

BIAŁOSTOCKA SP. Z O.O. SP. KOMANDYTOWA.
 UL. ORLEGO LOTU 4 LOK. 55, 03-982 WARSZAWA

PROJEKTANT:

ARCH. MARGIN MACIEJEWSKI
 ARCH. JACEK MORAWSKI

DATA

03 2016

NR KARTY

M4