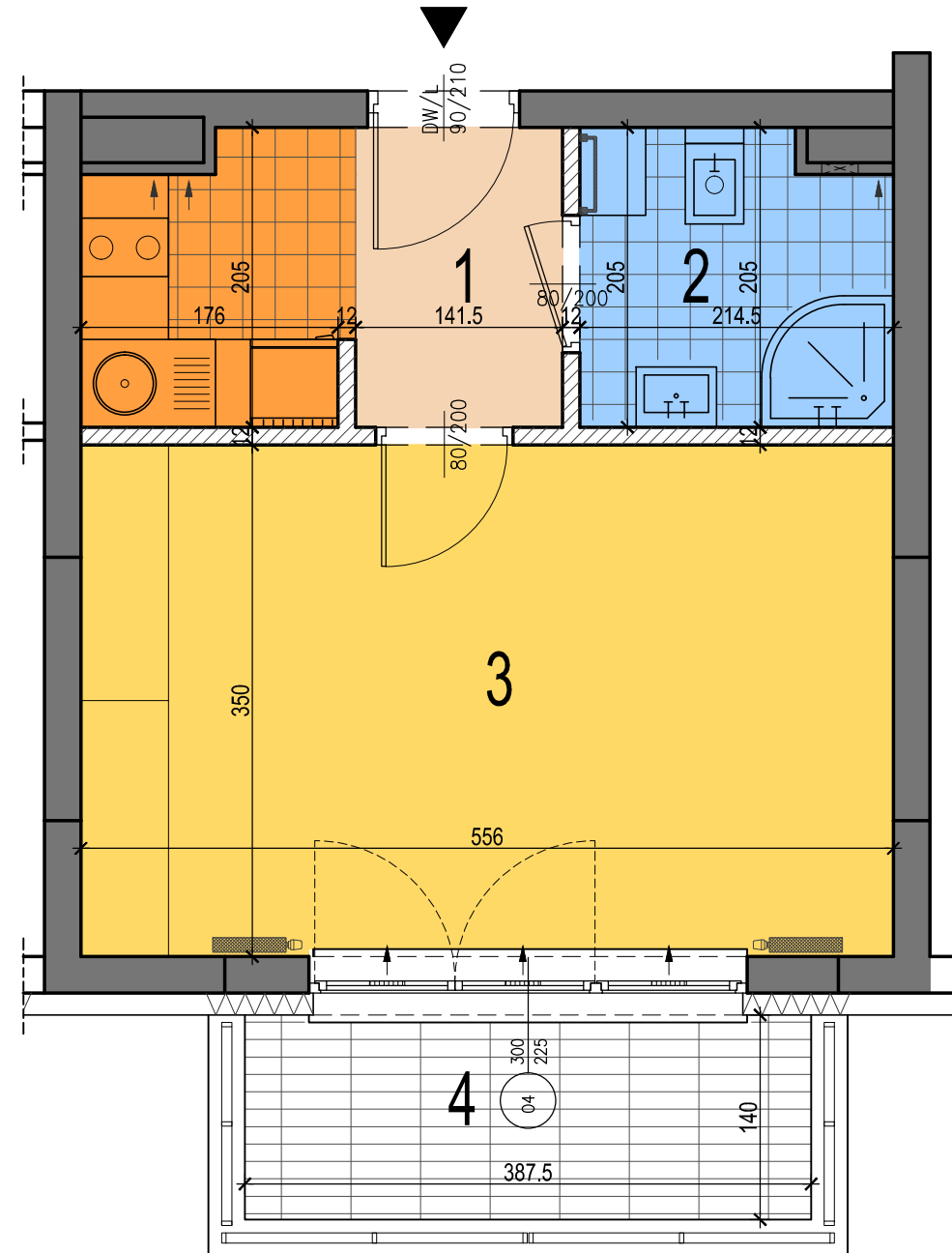
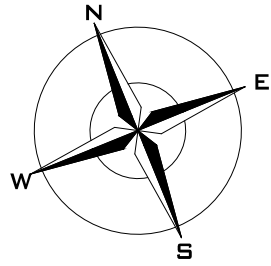
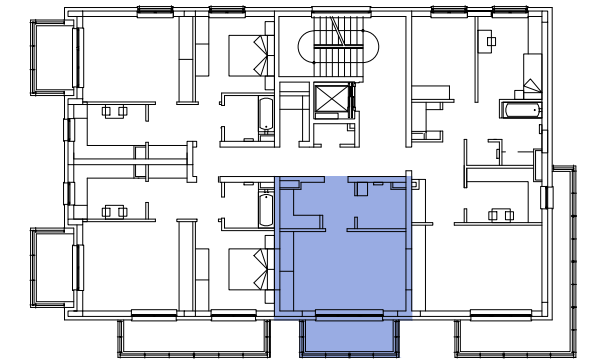


BUDYNEK MIESZKALNY, WIELORODZINNY PRZY UL. SULEJKOWSKIEJ 21 W WARSZAWIE



- LEGENDA:**
- SCIANY NIE PODLEGAJĄCE ZMIANOM
 - SCIANY MUROWE, DO EW. ZMIAN
 - GRZEJNIK ŁAZIENKOWY
 - GRZEJNIK POKOJOWY
 - NAWIETRZAKI OKIENNE
 - REWIZJE PIONÓW TECHNICZNYCH

UWAGA:
 W BUDYNKU MOGA NASTĄPIĆ ZMIANY POWIERZCHNI I WYMIARÓW ($\pm 3\%$) NA ETAPIE REALIZACJI
 POWIERZCHNIE LICZONO W OBRYŚIE ŚCIAN OTYNKOWANYCH (GR. TYNKU 2CM)
 WYMIARY PODANO W ŚWIETLE ŚCIAN NIEOTYNKOWANYCH
 DRZWI WEWNĘTRZNE, SPRZET ŁAZIENKOWY I KUCHENNY NIE STANOWIĄ WYPOSAŻENIA MIESZKANIA



KONDYGNACJA +2

MIESZKANIE NR 5

TYP	1 POKÓJ + 1 BALKON
KONDYGNACJA	KONDYGNACJA +2
POW. UŻYTKOWA	29,27M²

ZESTAWIENIE POWIERZCHNI

NUMER POM.	NAZWA POMIESZCZENIA	POW. (M ²)
1	HALL+ANEKS KUCHENNY	6,15M ²
2	ŁAZIENKA	4,02M ²
3	SALON	19,10M ²
4	BALKON	5,42M ²

INWESTOR:

BIAŁOSTOCKA SP. Z O.O. SP. KOMANDYTOWA.
 UL. ORLEGO LOTU 4 LOK. 55, 03-982 WARSZAWA

PROJEKTANT:

ARCH. MARGIN MACIEJEWSKI
 ARCH. JACEK MORAWSKI

DATA

03 2016

NR KARTY

M5