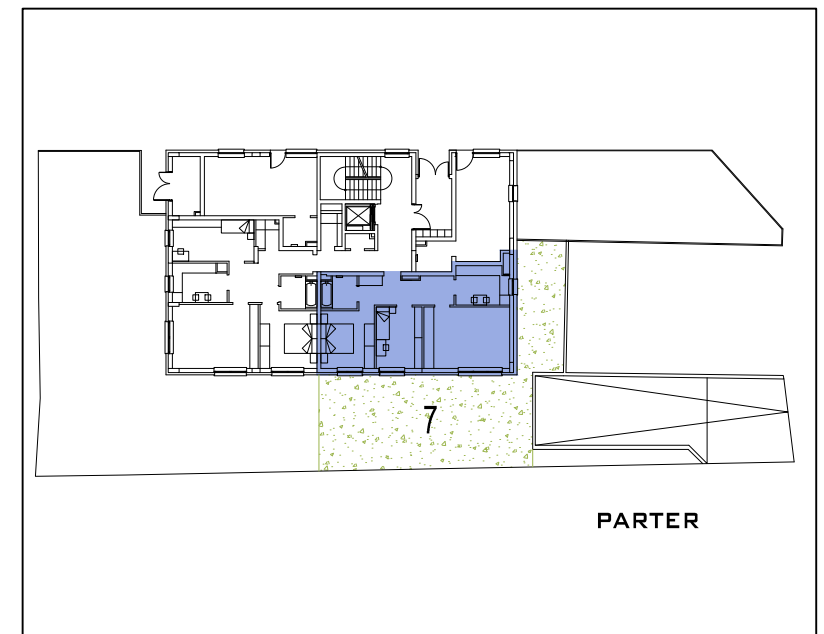
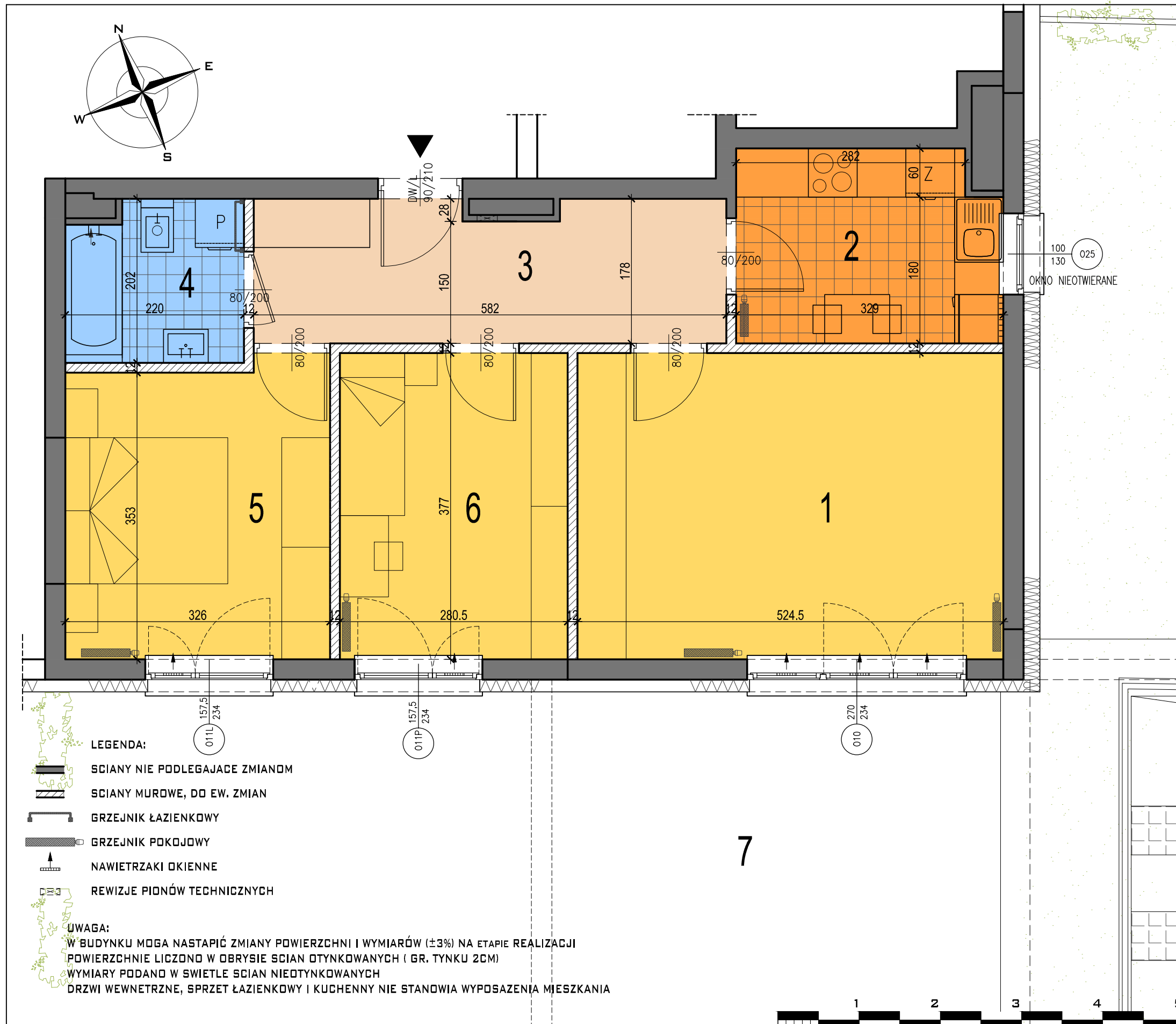


BUDYNEK MIESZKALNY, WIELORODZINNY PRZY UL. SULEJKOWSKIEJ 21 W WARSZAWIE



MIESZKANIE NR 2

TYP	3 POKOJE+ OGRÓD
KONDYGNACJA	PARTER
POW. UŻYTKOWA	62,33M²

ZESTAWIENIE POWIERZCHNI

NUMER POM.	NAZWA POMIESZCZENIA	POW. (M ²)
1	SALON	19,41M ²
2	KUCHNIA	7,39M ²
3	HALL	9,71M ²
4	ŁAZIENKA	4,05M ²
5	POKÓJ	11,45M ²
6	POKÓJ	10,32M ²
7	OGRÓD	99,91M ²

INWESTOR:

BIAŁOSTOCKA SP. Z O.O. SP. KOMANDYTOWA.
 UL. ORLEGO LOTU 4 LOK. 55, 03-982 WARSZAWA

PROJEKTANT:

ARCH. MARGIN MACIEJEWSKI
 ARCH. JACEK MORAWSKI

DATA
 03 2016

NR KARTY
M2